

ЕЖЕНЕДЕЛЬНЫЙ ТВ-ГИД

ТЕЛЕК

ПИТЕР



35
КАНАЛОВ
ТВ

ИЗДАТЕЛЬСКАЯ ГРУППА «КАРДОС»



Тираж газеты (еженедельный): **70 000 экз.**

Формат: **A3**

Периодичность: **1 раз в неделю** (вторник).

Объем: **32-40 полос.**

ПОРТРЕТ АУДИТОРИИ



Женщины 30+

59,3 %



Мужчины 30+

40,7 %

210
ТЫС.
человек
(аудитория
одного номера)

ОСНОВНЫЕ РУБРИКИ:

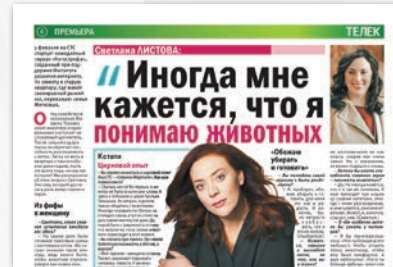
ЗВЕЗДЫ ЭСТРАДЫ, КИНО И ТВ



НОВОСТИ ТВ, ТЕАТРА И КИНО



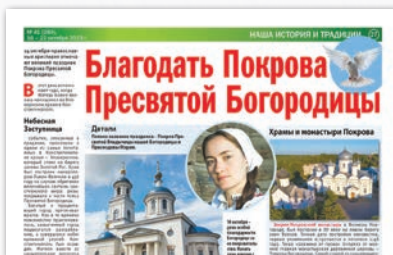
ПРЕМЬЕРА



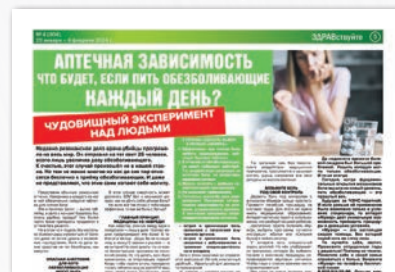
РЕЦЕПТЫ СО ВСЕГО СВЕТА



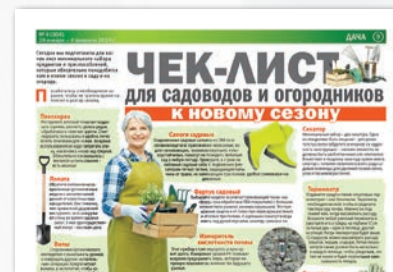
НАША ИСТОРИЯ И ТРАДИЦИИ



ЗДРАВСтвуйте



ДАЧА



КРАСОТА И ЗДОРОВЬЕ



ДОРОГА К ХРАМУ



СТРАНА СОВЕТОВ



ТЫ+Я



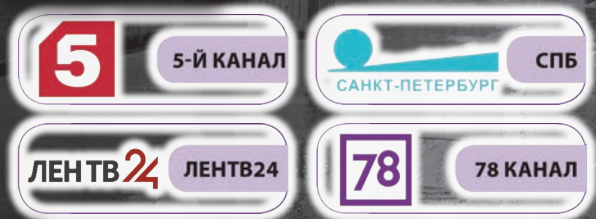
ВСЁ ОБО ВСЁМ



КОНКУРЕНТНЫЕ ПРЕИМУЩЕСТВА

- **Эксклюзивная собственная система распространения.**
Крупнейший дистрибьютор прессы группа «Кардос» входит в двойку абсолютных лидеров в г. Санкт-Петербург и Ленинградской области, имеет собственную торговую сеть в метро и у метро «КУРЬЕР», управляет торговыми точками по городу и области и является крупнейшим оптовым поставщиком прессы в сетевые супермаркеты.

- **Самая большая, очень удобная телепрограмма** для Санкт-Петербурга и Ленинградской области, в том числе:



- **Конкурентно-низкая розничная цена.**
- **Интересный и полезный контент:**
 - звезды театра, кино и ТВ; премьеры; рецепты со всего света;
 - красота и здоровье;
 - календари для дачников (лунный, посевной); хронологика;
 - кроссворды, сканворды и т.д.



СТРУКТУРА РАСПРОСТРАНЕНИЯ

ИЗДАНИЕ РАСПРОСТРАНЯЕТСЯ В РОЗНИЦУ И ПО ПОДПИСКЕ ПО Г. САНКТ-ПЕТЕРБУРГУ И ЛЕНИНГРАДСКОЙ ОБЛАСТИ.

- **В метро** (на станциях, у входа или выхода из метро) киоски или павильоны – 52 точки **СОБСТВЕННОЙ РОЗНИЧНОЙ СЕТИ «КУРЬЕР»** и киоски в городе.
- **700 городских киосков.**
- **600 отделений Почты России.**
- **Более 1000 точек в сетевых супермаркетах.**



Отделение Почты России,
пр. Обуховской обороны, 243



"КУРЬЕР", Ст. м. "Василеостровская"



Павильон в метро



Кiosk КАРДОС,
ул. Большая Московская, 8

СТРУКТУРА РАСПРОСТРАНЕНИЯ

ДИСЛОКАЦИЯ ТОРГОВЫХ ТОЧЕК СОБСТВЕННОЙ СЕТИ "КУРЬЕР" В МЕТРО Г. САНКТ-ПЕТЕРБУРГА



| № | Адрес киоска | Расположение объекта |
|----|---|----------------------|
| 1 | г. Петергоф - Царицинская 8А | киоск |
| 2 | г. Петергоф - Санкт-Петербургский пр-кт, д. 24 | киоск |
| 3 | г. Петергоф - Ж/Д станция | киоск |
| 4 | Пр-кт Ветеранов, д. 101, напротив ТЦ "Ульянка" | киоск |
| 5 | Ленинский пр-кт, д. 138/5 | киоск |
| 6 | Московский пр-кт, д. 143 | киоск |
| 7 | ст. м. "Фрунзенская" (Московский пр., д. 71, Литер А) | павильон в метро |
| 8 | ст. м. "Волковская" (ул. Касимовская, д. 7 лит. Б) | павильон в метро |
| 9 | ст. м. "Елизаровская" (ул. Бабушкина, Д. 10) | павильон в метро |
| 10 | ст. м. "Гражданский пр." (Гражданский пр., д. 116, к. 1, Литер Е) | павильон в метро |
| 11 | ст. м. "Пр. Просвещения" (пр. Энгельса, д. 140, лит. Б) | павильон в метро |
| 12 | ст. м. "Приморская" (ул. Одоевского, д. 29, лит. Г1) | павильон в метро |
| 13 | ул. Белы Куны д. 3 | киоск |
| 14 | Московский пр., участок 58 (южнее д. 4 лит. А) | киоск |
| 15 | ул. Бабушкина д. 5 стр. 2 | киоск |
| 16 | Большая Московская улица, д. 8/2 литера А | киоск |
| 17 | ул. Будапештская, 33 | киоск |
| 18 | площадь Балтийского вокзала, ст.м."Балтийская" | Автолавка |
| 19 | ул. Крыленко д. 5 | киоск |
| 20 | Шлиссельбургский пр. д. 6 | киоск |
| 21 | пр. Большевиков д. 9 | киоск |
| 22 | Комендантский пр. д. 13, ст. м. "Комендантский пр." | киоск |
| 23 | пр. Российский д. 14 | киоск |
| 24 | ул. Маршала Захарова вл. 20 | киоск |
| 25 | Кронштадская ул. д. 22, ст. м. "Автово" | Автолавка |
| 26 | пр. Коломяжский д. 24 ст. м. "Пионерская" | киоск |

| № | Адрес киоска | Расположение объекта |
|----|--|----------------------|
| 27 | ул. Дыбенко д. 26, ст. м. "Дыбенко" | киоск |
| 28 | ул. Одоевского 29, (участок 3) | киоск |
| 29 | ул. Тепловозная д. 33, ст. м. "Рыбацкое" | киоск |
| 30 | ул. Савушкина вл.7 | киоск |
| 31 | Прибрежная ул. д. 35 | киоск |
| 32 | пр. Большевиков д. 37 | киоск |
| 33 | ул. Декабристов д. 49 | киоск |
| 34 | пр. Просвещения д. 51 | киоск |
| 35 | пр. Богатырский д. 52 | киоск |
| 36 | ул. Бабушкина д. 73, ст. м. "Ломоносовская" | киоск |
| 37 | пр. Обуховской обороны д. 114, ст. м. "Пролетарская" | киоск |
| 38 | ул. Белы Куна д. 22 | киоск |
| 39 | Ленинский пр. д. 128, ст. м. "Ленинский пр." | киоск |
| 40 | ул. Бухарестская, 31 к.1 | киоск |
| 41 | ул. Подвойского д. 42 | киоск |
| 42 | Торфяная дорога д. 6, ст. м. "Старая деревня" | киоск |
| 43 | ул. Ивановская д. 6 | киоск |
| 44 | ст. м. "Ломоносовская" (ул. Бабушкина, д. 69, лит.Б) | киоск в метро |
| 45 | ст. м. "Балтийская" (пл. Балтийского вокзала, д. 1, лит. Э) | киоск в метро |
| 46 | ст. м. "Балтийская" (пл. Балтийского вокзала, д. 1, лит. Я) | киоск в метро |
| 47 | ст. м. "Парк Победы" (Московский пр., д. 188) | киоск в метро |
| 48 | ст. м. "Чкаловская" (ул. Большая Зеленина, д. 12, лит.В) | киоск в метро |
| 49 | ст. м. "Василеостровская" (СПб, В.О., Средний пр., д. 32, лит, г1) | киоск в метро |
| 50 | ст. м. "Василеостровская" (СПб, В.О., Средний пр., д. 32, лит, г2) | киоск в метро |
| 51 | ст. м. "Гражданский пр." (Гражданский пр., д. 116, к. 1, литер Д) | киоск в метро |
| 52 | ст. м. "Пионерская" (Коломяжский пр., д. 24, лит. Б) | киоск в метро |

СТРУКТУРА РАСПРОСТРАНЕНИЯ

СЕТЕВЫЕ СУПЕРМАРКЕТЫ:

- "Окей"
- "Ашан"
- "Лента"
- "Пятерочка"
- "Магнит"
- "7 шагофф"
- "Пловдив"
- "Бриз"
- "Перекресток"



СУПЕРМАРКЕТЫ:

- "Вертикаль"
- "Кивач"
- Универсам "Невский"
- Универсам "Таллинский"
- Универсам "Северной"
- ТД "Екатерининский"



"7 шагофф"



Супермаркет "Окей"



Супермаркет "Ашан"

ЭФФЕКТИВНОЕ ПРОДВИЖЕНИЕ

- Приоритетная выкладка, монетницы, униформа продавцов



Супермаркет "Перекресток".



Киоск, м. Гражданский пр-т

